

しめなわ作り

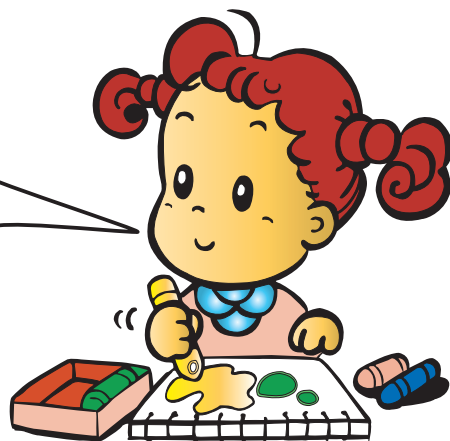
製作時間 約60分

※製作時間は個人差によって異なる場合があります。

セット内容

しめなわキット	・・・	30セット
油性ペン（細）	・・・	1セット
はさみ	・・・	3本
木工用ボンド	・・・	6個
ポスター	・・・	2枚

作り方は別紙を
ご参照下さい。



お客様ご用意の物

「☆」は、必ず必要な物

「・」は、あると便利な物

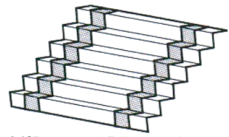
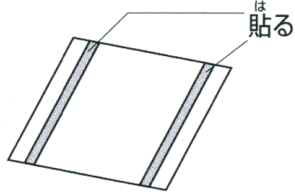
- ・作業用テーブル（床で作業がやりづらい場合）
- ・テーブルクロス、新聞紙など
（テーブルや床を汚さない為）

—— イベントをスムーズに進行させるために ——

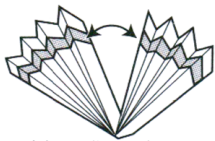
- 同時進行の場合は10人前後がのぞましい。なお、多人数で同時進行の場合は作業用テーブル等をお客様でご用意下さい。

作り方

おうぎの作り方



ちよがみ こうこ お ま
千代紙を交互に折り曲げる



なか お ま
まん中で折り曲げて、
はしとはしをセロハン
テープなどでとめる。



あつがみ し か は
厚紙などに字を書いて貼り、
おお もっこうよう
多めの木工用ボンドで
しめなわに貼りつける。

かざりひもも輪を作って結びつけば、
壁などにつるしてかざれます。

●できあがりサイズ
約18×23cm

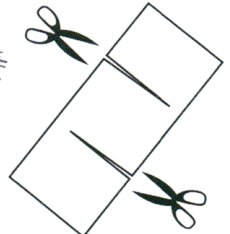


なんてん まつ
南天や松は、
しめなわの結び目の
ところにさしこむ。

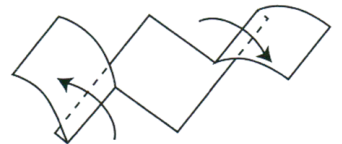


紙垂の作り方

はさみで図のように
切り込みを入れる。



しょうげ
上下のはしを
図のように折る。



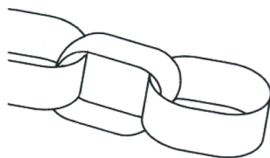
その他のかざりつけ例

ちよがみ
千代紙をつかって～

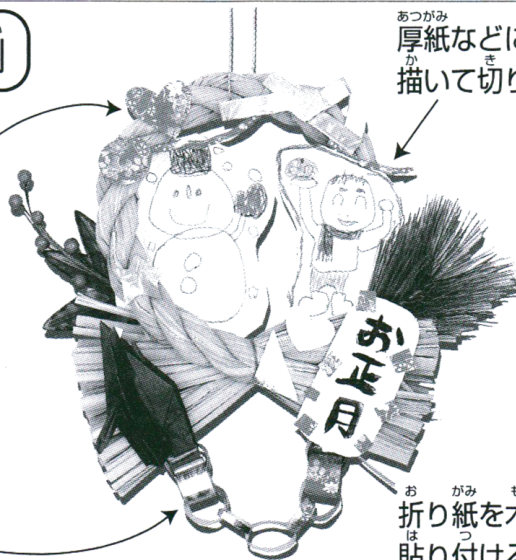
す かたち き
好きな形に切りぬいたり。



わ つく
輪つなぎを作ったり。



あつがみ
厚紙などにイラストを
描いて切りぬく。



お がみ もっこうよう
折り紙を木工用ボンドで
貼り付けるなど。

オリジナルのしめなわを作ってみよう！

注意

- 天然素材なので、とがった部分があります。手などに刺さらないよう気をつけてください。
- 火に近づけたり、火のそばに放置したりしないでください。

※木工用ボンドを付けた後、ボンドが乾くまでは縦にしない様に注意して下さい。
かざりが取れる場合があります。