

ペンデミカップ作り

とっても小さくてかわいい♪
ペンデミカップです！

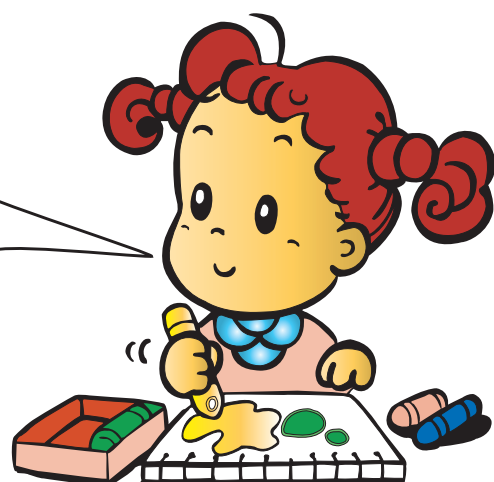
製作時間 約30分

※製作時間は個人差によって異なる場合があります。

セット内容

ペンデミカップ・・・・・・・・・・30ヶ
油性ペン・細・・・・・・・・・・2セット
ポスター・・・・・・・・・・2枚
サイズ/H約5cm 直径約4cm

作り方は別紙を
ご参照下さい。



お客様御用意の物

「☆」は、必ず必要な物
「・」は、あると便利な物

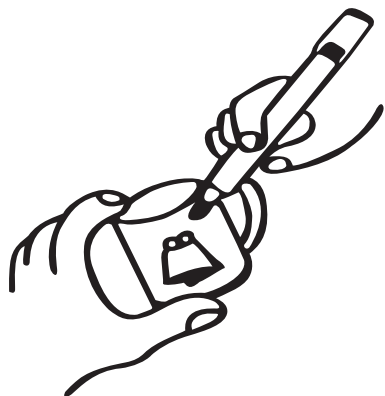
- ☆オーブントースター(ペンデミカップにインクを染着させる為に使用します。)
- ☆洗剤(ペンデミカップに冷めてから軽洗いを為使用します。)
- ☆柔らかいスポンジ(ペンデミカップに冷めてから軽洗いを為使用します。)
- ・作業用テーブル(組立等の作業が床等でできない場合必要となります。)

————イベントをスムーズに進行させるために————

- 同時進行の場合は10人前後がのぞましい。なお、多人数で同時進行の場合は作業用テーブル等をお客様で御用意下さい。
- オーブントースターを使用します。十分ご注意下さい。

ペンデミカップ作り方

①カップに絵を描きます。



②カップを入れ

オーブントースターで2分やきます。



③カップがさめてから洗剤をつけ
スポンジで軽く洗います。



④すてきなプチカップの出来上がり♪



★上手な作り方★

- カップの内側、底面、持ち手部分は描かないで下さい。
- オーブントースターで約2分間加熱します。（4個の場合）
（数量が多い場合は加熱時間が多少長くなります。）
（加熱時間が長すぎるとカップが焦げてしまいます。）
- 焼き上げ後、冷めるまで庫内で放置して下さい。
（インクの定着と火傷の防止です。）
- 冷めたマグカップを台所洗剤で軽く洗って下さい。
（堅いタワシ、スポンジは使用しないで下さい。）

★注意して下さい★

- カップには特殊樹脂がコーティングされています。
一度描いたものは消す事ができません。堅い物やシンナーなどで
擦り取らないで下さい。
- オーブントースターを使用します。取扱には十分注意して下さい。
加熱したカップは非常に高温になっています。
冷めるまでカップに触れないで下さい。
- マグカップに描いたインクが定着する訳ではありません。
表面の特殊樹脂に染着しますのでインク自体は取れる場合が
あります。