

ペーパーアニマルパーク作り

エコ工作シリーズ

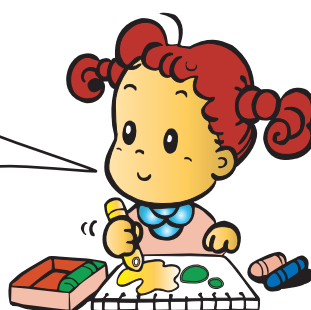
製作時間 約60分

※製作時間は個人差によって異なる場合があります。

セット内容

ペンギン&シロクマ	8セット
キリン&トラ	8セット
ライオン&シマウマ	8セット
ゾウ&パンダ	8セット
はさみ	8本
ペーパーカッター	4本
木工用ボンド	2個
ボンド用受け皿	5枚
竹ぐし (ボンド用ヘラ)	40本
ポスター	2枚

作り方は別紙を
ご参照下さい。



お客様ご用意の物

「☆」は、必ず必要な物

「・」は、あると便利な物

- ・ 作業用テーブル (床で作業がやりづらい場合)
- ・ テーブルクロス、新聞紙など
(テーブルや床を汚さない為)

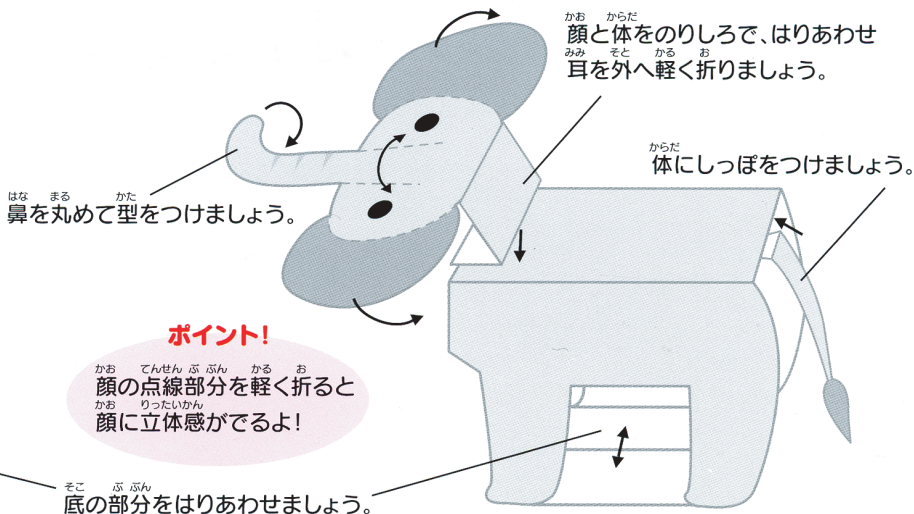
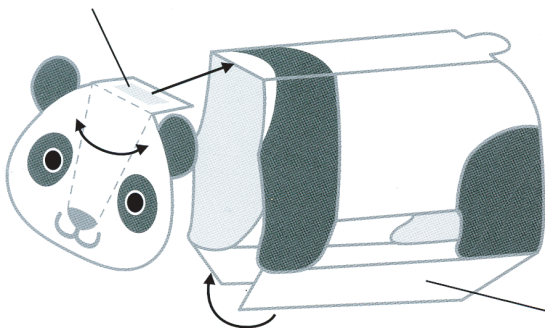
—— イベントをスムーズに進行させるために ——

- 同時進行の場合は10人前後がのぞましい。なお、多人数で同時進行の場合は作業用テーブル等をお客様でご用意下さい。

各商品に下記のような取扱説明書が入っていますので、そちらをご覧ください。

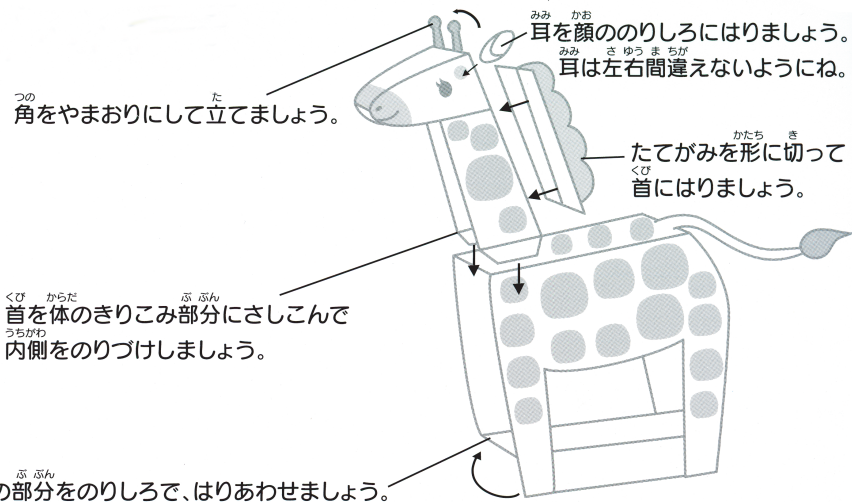
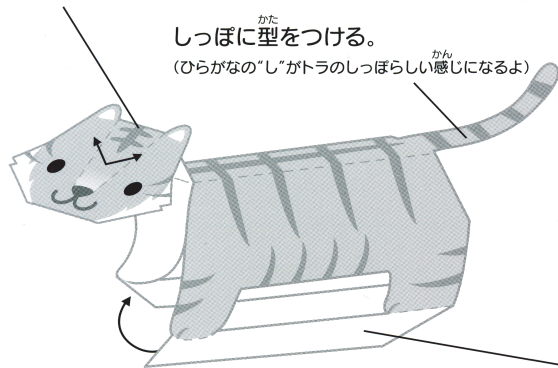
組み立て方法

パンダの顔をからだの内側にはりましょう。



組み立て方法

トラの首を折り、顔の点線部分を軽く折りましょう。



注意事項

- はさみ・カッターナイフ・尖った部分等でケガなどをしないように十分ご注意ください。
- 10才未満のお子様は必ず大人の方とご一緒に作業して下さい。
- 組立時、のり等を、小さなお子様が誤って飲み込まないように注意して下さい。
- 火のそばに近づけないで下さい。
- 投げたり飛ばしたりして遊ばないで下さい。
- 絵はすべて完成予想図です。実際の仕上がりと異なる場合があります。