

モールリース作り

製作時間 約30~50分

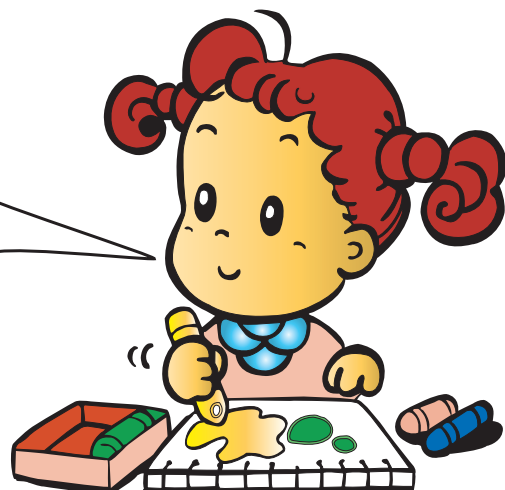
※製作時間は個人差によって異なる場合があります。

オリジナルのモールリースを作ろう！

セット内容

モールリース	30セット
木工用ボンド	3ヶ
ポスター	2枚

作り方は別紙を
ご参照下さい。



お客様御用意の物

「☆」は、必ず必要な物
「・」は、あると便利な物

- ・作業用テーブル(作業が床等でできない場合必要となります。)
- ・テーブルクロス、新聞紙(テーブル・床等を汚さないため。)
- ・絵の具、水性マーカー等(リースに色を塗る場合に必要となります。)

——イベントをスムーズに進行させるために——

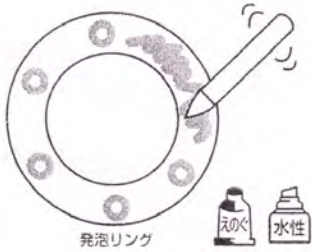
- 同時進行の場合は10人前後がのぞましい。なお、多人数で同時進行の場合は作業用テーブル等をお客様で御用意下さい。

作り方

★リース型をつくろう！

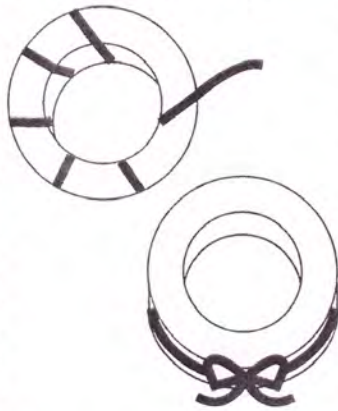
★色ぬり★

水彩絵の具や水性マーカーでえをかいたり、色をぬります。



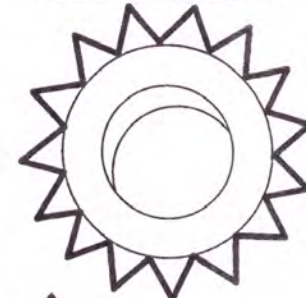
★リボンを巻こう★

リボンを巻いてかざります。



★モールで飾ろう★

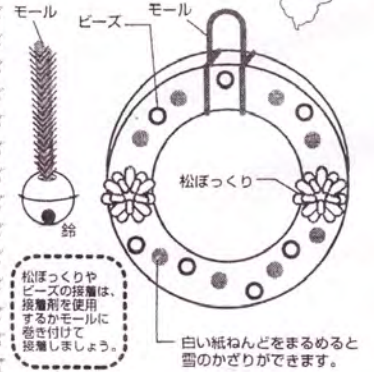
すてきなリースにしあげよう！



ジグザグに山をつくります。

モールは発泡リングにかんたんにささるヨ

吊り下げて飾れるようにモールを巻きつけます。



松ぼっくりやビーズの接着は、接着剤を使用するかモールに巻き付けて接着しましょう。

白い紙ねんどをまるめると雪のかざりができます。

★モールでつくろう！

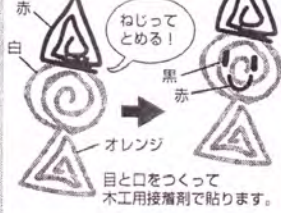
星 モールにビーズをおしてもかわいいネ

サンタクロース



山を5つ作ります。

ねじってとめる！



ねじってとめる！

目と口をつくって木工用接着剤で貼ります。

ポイント&アドバイス

◆モールは発泡リングにかんたんにささります。

●モールの曲げたりねじったりして、いろいろな技法をためてみよう！

★ペンチを使って

切る

曲げる

鉛筆を使って

ねじる

ペンチの刃の根元にはさんで切る。

かる〜くひねる様に曲げる。

左手でおさえて鉛筆に巻いていくとうずまきができるよ。

モールのひっぱりながらねじる。

うずまき



ろうそく



リース



カエル



くるくる



※木工用ボンドで付けた後、ボンドが乾くまでは縦にしない様に注意して下さい。
かざりが取れる場合があります。

