

こいのぼり作り

製作時間 約30分

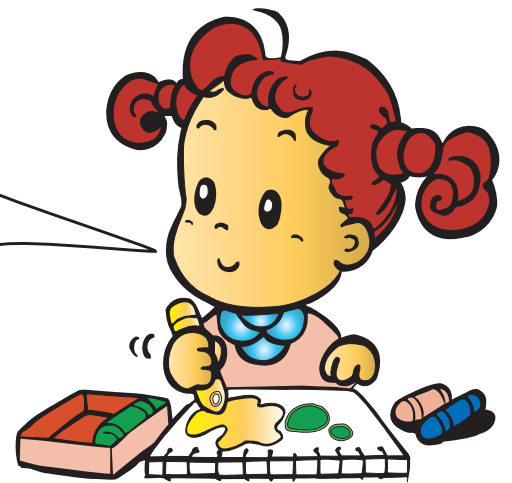
※製作時間は個人差によって異なる場合があります。

セット内容

- こいのぼり やぐるま 30セット
(矢車2、矢車受け1、支柱1、モール3)
- 油性ペン・細 2セット
- ハサミ 3ヶ
- セロテープ 5ヶ
- ポスター 2枚

組立時サイズ/直径約12cmH約68cmW約56.4cm

作り方は別紙を
ご参照下さい。



お客様御用意の物

「☆」は、必ず必要な物
「・」は、あると便利な物

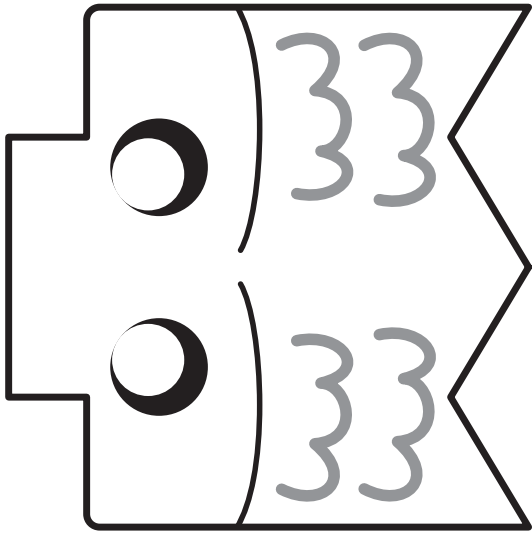
- 作業用テーブル(組立等の作業が床等でできない場合必要となります。)

—— イベントをスムーズに進行させるために ——

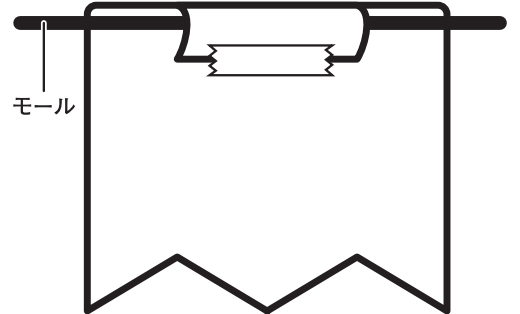
- 同時進行の場合は10人前後がのぞましい。なお、多人数で同時進行の場合は作業用テーブル等をお客様で御用意下さい。

こいのぼりのつくりかた (さくれい)

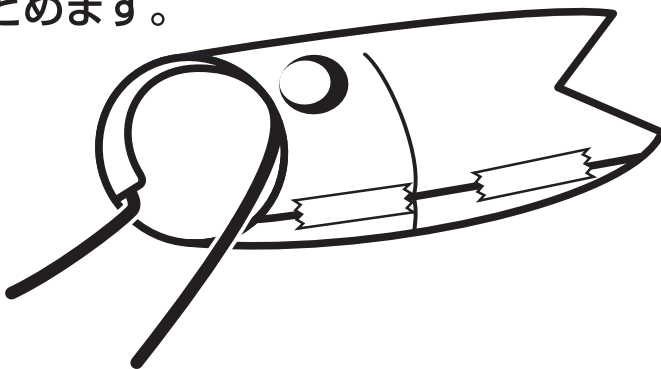
① ずのようなかたちになって、油性ペンでいろをぬります。



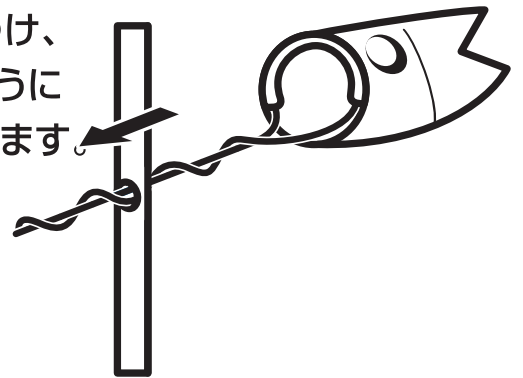
② くちをセロテープでとめ、モールをとおします。



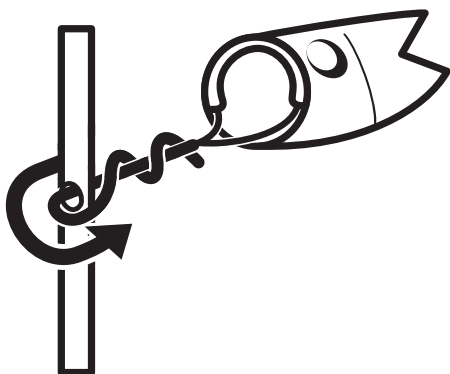
③ りょうはしをセロテープでとめます。



④ ずのようにモールをまきつけ、しちゅうにとおします。



⑤ モールをまきつけてくればかんせいです。



くみたてかた

