

万華鏡作り

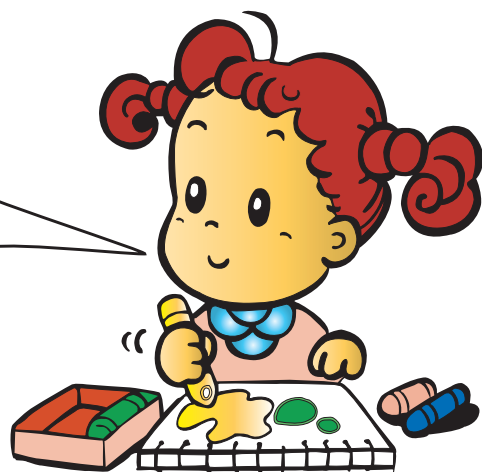
製作時間 30分

※製作時間は個人差によって異なる場合があります。

セット内容

- | | |
|---------|------|
| 筒 | 100ヶ |
| 反射板 | 300ヶ |
| 模様紙 | 100ヶ |
| 反射板用シール | 100ヶ |
| 樹脂ガラス | 100ヶ |
| キャップ | 200ヶ |
| 花 | 100袋 |
| のり (3入) | 1セット |
| のり用へら | 3ヶ |
| セロテープ | 4ヶ |
| ポスター | 2枚 |

作り方は別紙を
ご参照下さい。



お客様御用意の物

「☆」は、必ず必要な物
「・」は、あると便利な物

- 作業用テーブル(着色・組立等の作業が床等でできない場合必要となります。)
- ハサミ(模様紙を筒の長さに切る際の作業を簡単にするために必要となります。)

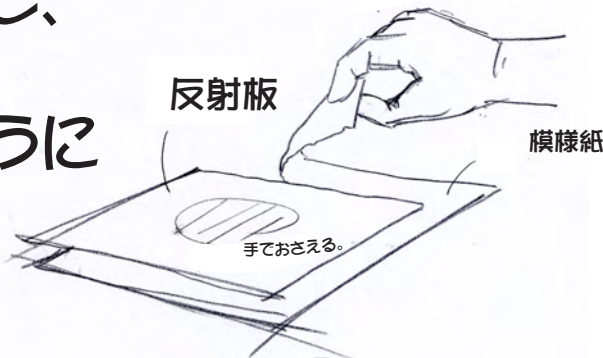
——イベントをスムーズに進行させるために——

- 同時進行の場合は20人前後がのぞましい。なお、多人数で同時進行の場合は絵の具等をお客様で御用意下さい。

万華鏡の作り方

反射板を利用し、
模様紙を筒の
長さに合うように
切る。

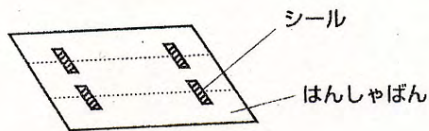
手で不要部分を切る。



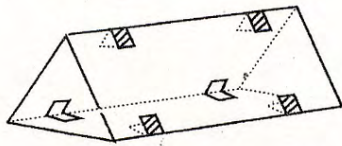
- 1** もようがみに、うすくノリをつけ、つつにはりましょう。



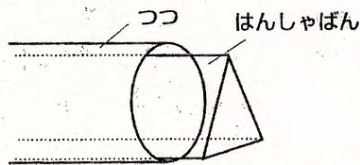
- 2** はんしゃぼんを3まいならべ、その上へ、シールをはりましょう。



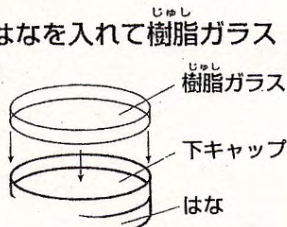
- 3** 三かくにくみあわせ、シールでとめる。



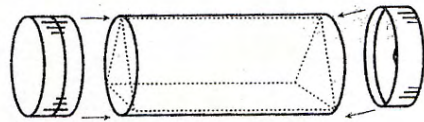
- 4** もようがみをはったつつの中へ三かくにくみあわせた、はんしゃぼんを入れる。



- 5** もようになる、はなを入れて樹脂ガラスをはめましょう。



- 6** 外部よりセロハンテープでキャップがぬけないよう、しっかり固定しましょう。



- 7** できました！のぞいていろいろかわるもようをがようしにかきましょう。



つくる時の注意

1. つくる前にかならず説明書をお読み下さい。
2. 小さなお子さまには必ず大人が製作指導にあたるようにして下さい。
3. 丸ガラスに樹脂を使用しています。静電気で花がガラス面にはりついた時は湿った布等でふきとりましょう。
4. 上キャップ、下キャップははずれないよう必ずセロハンテープできっちり固定して下さい。(中身がとびだすと危険です。)