

車の小物入れ作り

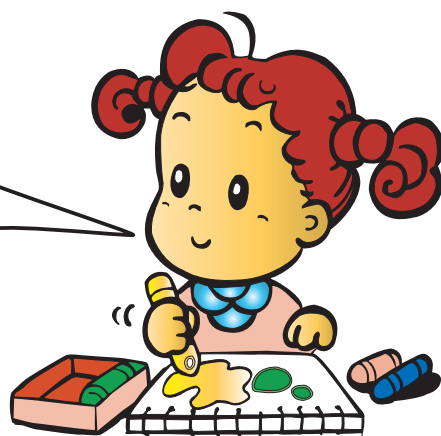
製作時間 約30分

※製作時間は個人差によって異なる場合があります。

セット内容

車の小物入れ・・・30セット
油性ペン（太）・・・1セット
油性ペン（細）・・・1セット
ポスター・・・・・・・・・・2枚

作り方は別紙を
ご参照下さい。



お客様ご用意の物

「☆」は、必ず必要な物
「・」は、あると便利な物

- ・作業用テーブル（床で作業がやりづらい場合）
- ・テーブルクロス、新聞紙など
（テーブルや床を汚さない為）

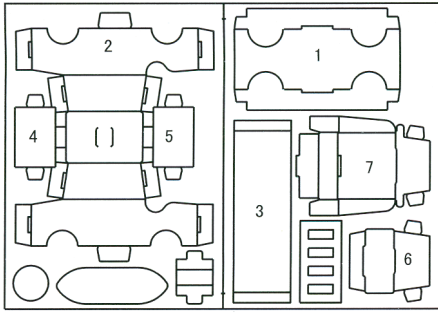
—— イベントをスムーズに進行させるために ——

- 同時進行の場合は10人前後がのぞましい。なお、多人数で同時進行の場合は作業用テーブル等をお客様でご用意下さい。

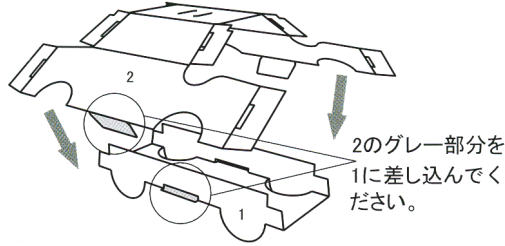
最初に出来上がった時のイメージをして油性ペンで色を塗って下さい。

車の小物入れ

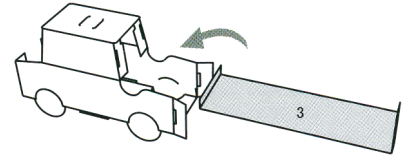
展開図



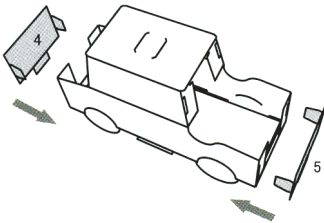
1 1と2をシートから外し、図のように折りこみます。折れたら、1を2に取り付けてください。



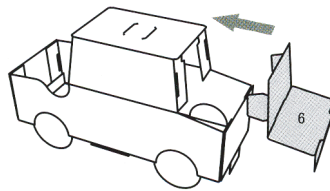
2 3をシートから外し、図のように折りこんで1と2を組み合わせたものの中に入れます。



3 4と5をシートから外し、車の本体に差し込みます。

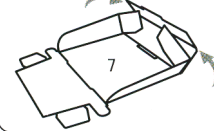


4 6をシートから外し、車本体に差し込みます。

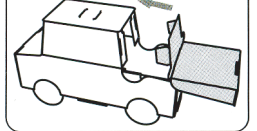


5

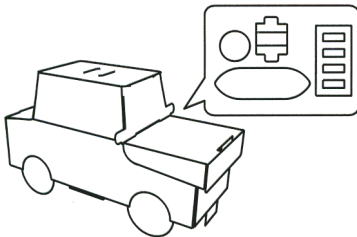
①7をシートから外し、図のように折りこみます。



②折りこんだら車本体に差し込めば完成！



6 シートに残ったパーツを組み合わせれば色々な種類の車になります。



完成時サイズ：約170×78×100mm

⚠ 注意事項

- ダンボールの切り口で手を切らないように注意して下さい。
- パーツは破れないようにゆっくりと抜き取って下さい。
- なめたり、口に入れたりしないようにして下さい。
- 思わぬ事故に繋がる可能性がありますので投げたり、振り回したりしないで下さい。